

Starkregengefahrenkarte
 T = 100 a, D = 60 min, Regensumme = 44,9 mm

Legende
Maximaler Wasserstand (T=100 a)

- 0 - 0,05 m
- 0,05 - 0,1 m
- 0,1 - 0,5 m
- 0,5 - 1 m
- > 1 m

Max. Fließgeschwindigkeit [m/s]

- ↑ 0,2 - 0,5
- ↑ 0,5 - 2
- ↑ > 2

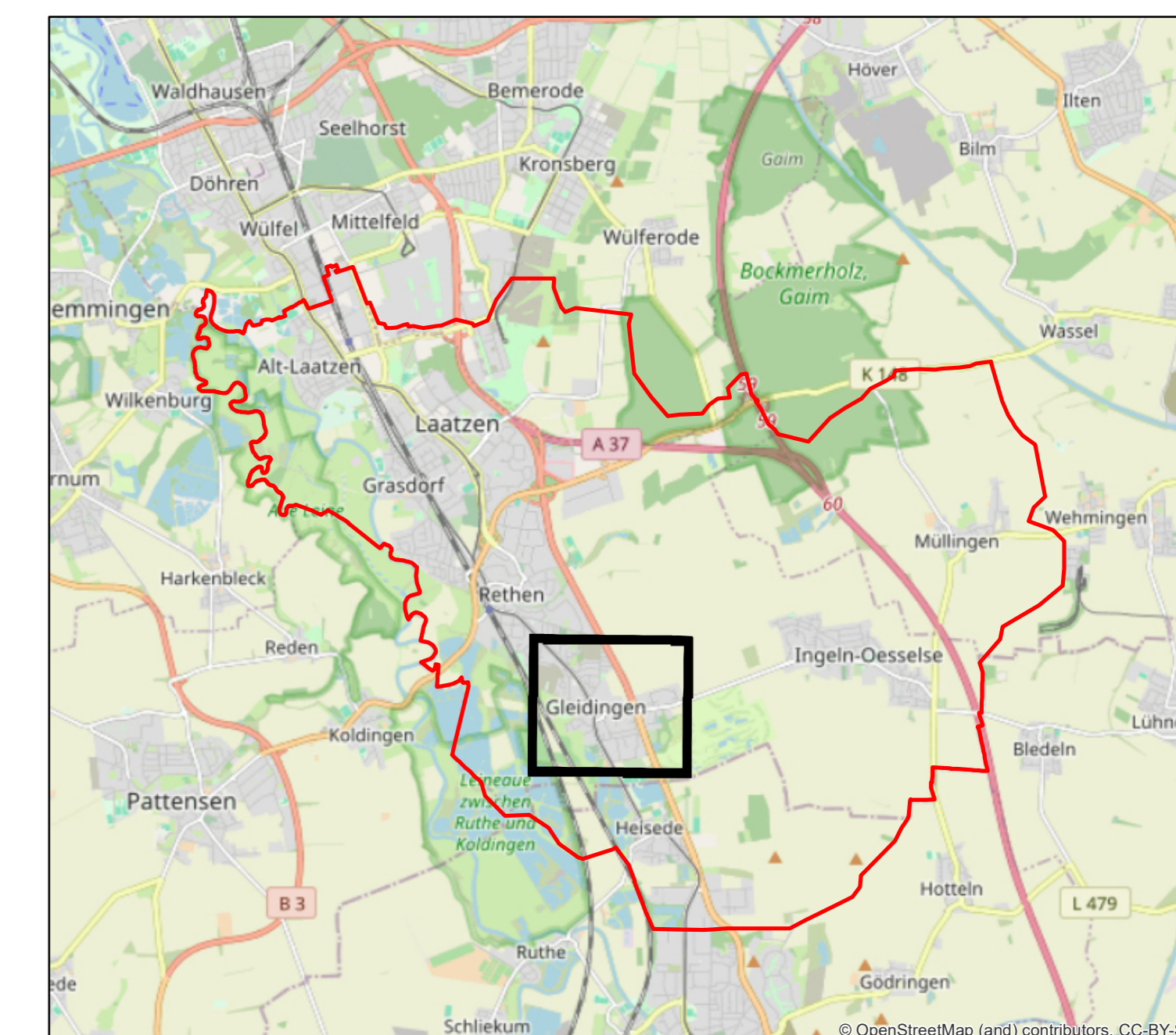
■ Gebäude

Auftraggeber:



Projekt: Starkregengefahrenkarte für die Ortsteile: Gleidingen	Anlage	1
	Plan-Nr.	Plan 3
	Blatt	1
	Maßstab	1:2.092
	Datum	
	Name	
Plan: Starkregengefahrenkarte Laatzen T = 100 a	gezeichnet	19.07.2024 Volokhova
	bearbeitet	19.07.2024 Volokhova
	geprüft	19.07.2024 Iwannek
	Projekt-Nr.	11553

itw Institut für technisch-wissenschaftliche Hydrologie GmbH
 Engelbosteler Damm 22 Tel.: 0511 / 97193-0
 30167 Hannover Fax: 0511 / 97193-77



0 30 60 120 180 240 Meter

