

## Griffbereit

Das Programm **Griffbereit** richtet sich an Eltern mit und ohne Migrationshintergrund mit ihren Kindern im Alter zwischen 1 und 3 Jahren.

**Griffbereit** fördert die frühkindliche Entwicklung durch konkrete kleinkindgerechte Aktivitäten und schafft eine wichtige Grundlage zum Erwerb von Sprachkompetenz.

Die Mehrsprachigkeit wird dabei als Potenzial der Kinder aufgegriffen.

Es gibt bundesweit bereits mehr als 300 **Griffbereit**-Gruppen. Das Programm wird auch in weiteren europäischen Ländern erfolgreich umgesetzt.

Zur Durchführung von **Griffbereit** muss eine Vereinbarung mit den Kommunalen Integrationszentren NRW abgeschlossen werden. Danach werden die **Griffbereit**-Materialien als PDF-Download kostenfrei zur Verfügung gestellt.

Der Träger vor Ort finanziert die Programmdurchführung sowie die Schulung, das Honorar und die Anleitung der Elternbegleiterinnen und Elternbegleiter.

Die Kommunalen Integrationszentren koordinieren oder begleiten das Programm auch in Kooperation mit anderen Ämtern/Trägern und bieten Informationsveranstaltungen und Schulungen an.

## Griffbereit

Ihr Partner vor Ort:

### Kontakt

**Bezirksregierung Arnsberg**  
Dezernat 37 – Landesweite Koordinierungsstelle  
Kommunale Integrationszentren (LaKI)  
Ruhrallee 1-3, 44139 Dortmund

**Kontaktperson NRW**  
**Miriam Weillbrenner**  
Telefon 02931 825204  
Telefax 02931 82 5230  
miriam.weillbrenner  
@bra.nrw.de

**Bundesweite Anfragen**  
**Pinelopi Kouloukourgiotou**  
Telefon 02931 82 5241  
Telefax 02931 82 5230  
pinelopi.kouloukourgiotou  
@bra.nrw.de

[www.kommunale-integrationszentren-nrw.de](http://www.kommunale-integrationszentren-nrw.de)

gefördert vom:  
**Ministerium für Kinder, Familie  
Flüchtlinge und Integration  
des Landes Nordrhein-Westfalen**



in Kooperation mit:

**FREUDENBERG  
STIFTUNG**

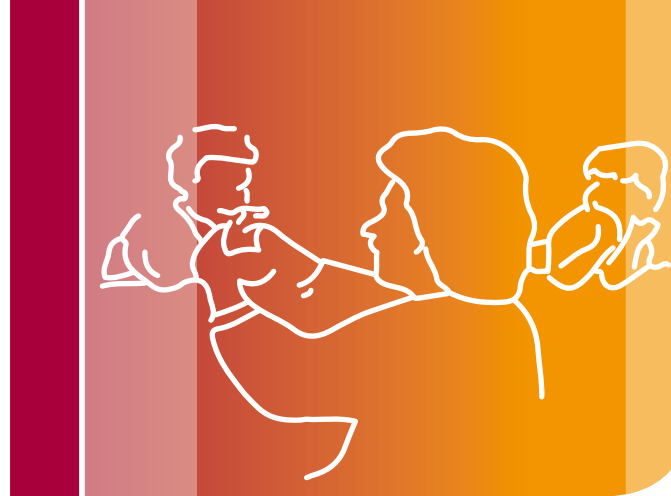


## Griffbereit

Eltern und Kinder  
entdecken gemeinsam  
Spiel und Sprache

Ein Programm für Eltern mit  
Kleinkindern bis 3 Jahren

## Eltern und Kinder entdecken gemeinsam Spiel und Sprache



### Das Programm Griffbereit

In der **Griffbereit**-Gruppe spielen, singen und malen Kinder miteinander und mit ihren Eltern in den Familiensprachen und in Deutsch. **Griffbereit** ist zudem ein Elternbildungsprogramm: In der Gruppe erleben Eltern, wie sie ihre Kinder in der allgemeinen und sprachlichen Entwicklung tiefergehend stärken können.

**Griffbereit** wird in Kindertageseinrichtungen oder Familienzentren, Familienbildungsstätten und Migrantenorganisationen durchgeführt. Dadurch werden die Familien früh an das Bildungssystem herangeführt.

Durch **Griffbereit** kommen Kleinkinder aus Familien mit internationaler Familiengeschichte schon sehr früh mit der deutschen Sprache und Kinder ohne internationale Familiengeschichte mit weiteren Sprachen in Kontakt.

### Wie funktioniert Griffbereit?

Die Akteure im **Griffbereit**-Programm sind die Eltern selbst. Sie sind die ersten Sprachvorbilder und haben den engsten Bezug zu ihren Kindern im Alltag.

Eltern und Kinder nehmen wöchentlich für die Dauer von ca. einem Jahr an der **Griffbereit**-Gruppe teil, angeleitet durch dafür ausgebildete Elternbegleiterinnen und Elternbegleiter.

In der **Griffbereit**-Gruppe werden immer zwei oder mehr Sprachen gesprochen: Deutsch und die Herkunftssprachen der Teilnehmenden.

Die **Griffbereit**-Materialien enthalten Themenvorschläge und Anregungen rund um Spiel und Sprache für täglich variierende Aktivitäten, die die Eltern mit ihren Kindern durchführen können.

### Die Griffbereit-Materialien

Das Gesamtpaket besteht aus:

- **Griffbereit-Elternmaterialien** für die herkunftssprachliche Arbeit der Eltern mit den Kindern in der Gruppe und zu Hause. Die Elternmaterialien liegen in Albanisch, Arabisch, Bulgarisch, Dari, Deutsch, Englisch, Farsi, Französisch, Griechisch, Hebräisch, Italienisch, Kroatisch, Kurdisch, Niederländisch, Paschtu, Polnisch, Romanes, Rumänisch, Russisch, Serbisch, Spanisch, Türkisch und Vietnamesisch vor. Weitere Übersetzungen werden angestrebt.
- **Handbuch für Elternbegleiterinnen und Elternbegleiter** zur grundlegenden Vorbereitung und Einführung in die **Griffbereit**-Arbeit.
- **Ergänzenden Materialien** zur gezielten Planung und Vorbereitung der mehrsprachigen Arbeit in der **Griffbereit**-Gruppe.